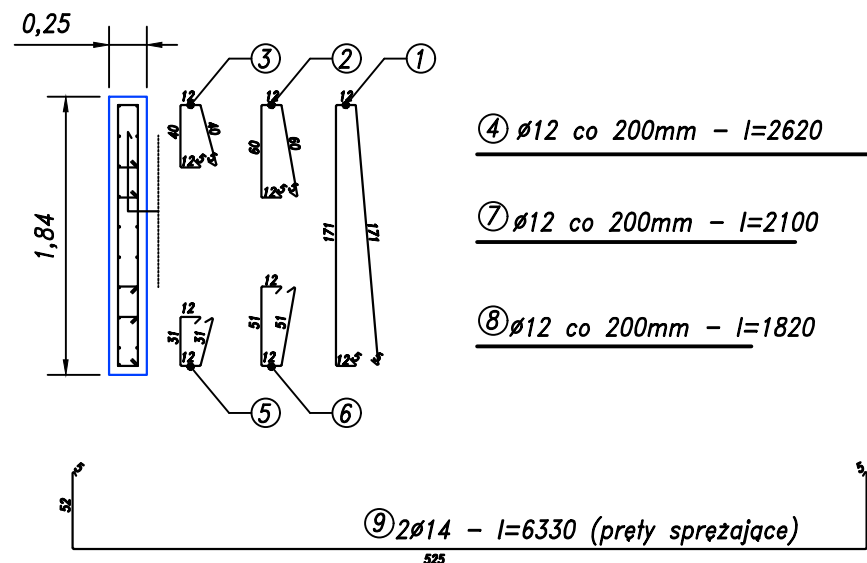


UWAGI:

- BETON C25/30, $V_{przebieg} = 1,20m^3$
- STAL A-II (18G2-b)
- OTULENIE ZBROJENIA $c_{nom} = 50mm$

Schemat zbrojenia przepustu Ø500, Ø600.



Nr pręta	Srednica pręta Ø	Długość pręta	Liczba prętów w elemencie	Długość ogólna 18G2-b
	mm			m
1	12	3,82	20	76,20
2	12	1,59	4	6,36
3	12	1,22	4	4,88
4	12	2,62	12	31,44
5	12	1,01	4	4,04
6	12	1,42	4	5,68
7	12	2,10	8	16,80
8	12	1,82	8	14,56
9	14	6,33	2	12,66
Masa 1 m pręta			kg	0,890
Masa całkowita			kg	157,81

JEDNOSTKA PROJEKTOWA: CURSUS PROJEKT Marcin Ludwig
ul. Spokojna 14, 44-171 Pławniowice
tel. +48 602 555 630 NIP: 756-153-85-22 Regon: 241085395
www.cursusprojekt.pl mail: biuro@cursusprojekt.pl



INWESTOR: NADLEŚNICTWO JANÓW LUBELSKI
ul. Bohaterów Poniatowego Wzgórza 35, 23-300 JANÓW LUBELSKI
tel./fax. +48 15 872-00-72 +48 15 872-01-85
www.janowlubelski.lublin.lasy.gov.pl e-mail: janowlubelski@lublin.lasy.gov.pl



LOKALIZACJA INWESTYCJI: NADLEŚNICTWO JANÓW LUBELSKI, LEŚNICTWO KALENNE,
Województwo lubelskie, powiat janowski, jedn. ewid. 060506_5 gmina Modliborzyce Obszar Wiejski,
obręb 0008 Kalenne, dz. ewid. nr: 262, 257, 258, obręb 0007 Gwizdów, dz. ewid. 371, 370, 364, 363,

PRZEDSIĘWZIĘCIE: PRZEBUDOWA DROGI LEŚNEJ 05-31-0166 W LEŚNICTWIE KALENNE

STADIUM: PAB	BRANŻA: DROGOWA	NR PROJEKTU: 06-2021
PODSTAWA OPR.: Umowa nr 9/2021 z dnia 06.05.2021r.	TYTUŁ RYSUNKU: PRZEKROJE NORMALNE	NR RYS. 3,2
FUNKCJA: PROJEKTANT	IMIE I NAZWISKO: MGR INŻ. MARCIN LUDWIG	BRANŻA: DROGI
SPRAWDZAJĄCY: MGR INŻ. MARCIN BERA	IMIE I NAZWISKO: MGR INŻ. MARCIN BERA	BRANŻA: DROGI
SKALA: 1:50		DATA: LISTOPAD 2021